

NAVEGA

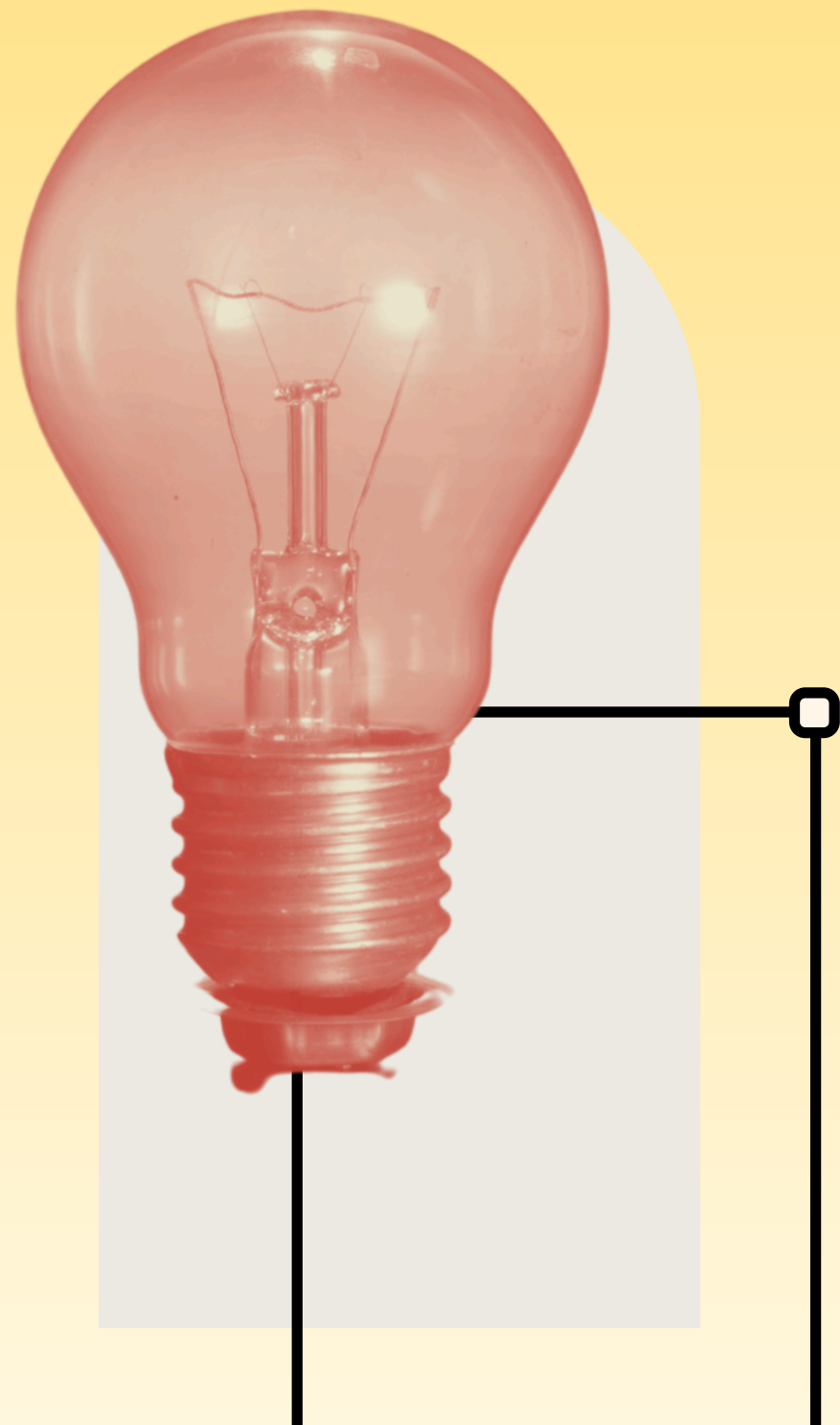


PROBLEMA

- 1 Informação dispersa por múltiplas plataformas.
- 2 Necessidade constante de planeamento antes de sair de casa.
- 3 Dificuldade em identificar espaços verdadeiramente acessíveis
- 4 Exclusão e menor independência de pessoas com mobilidade condicionada.

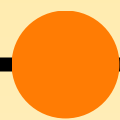
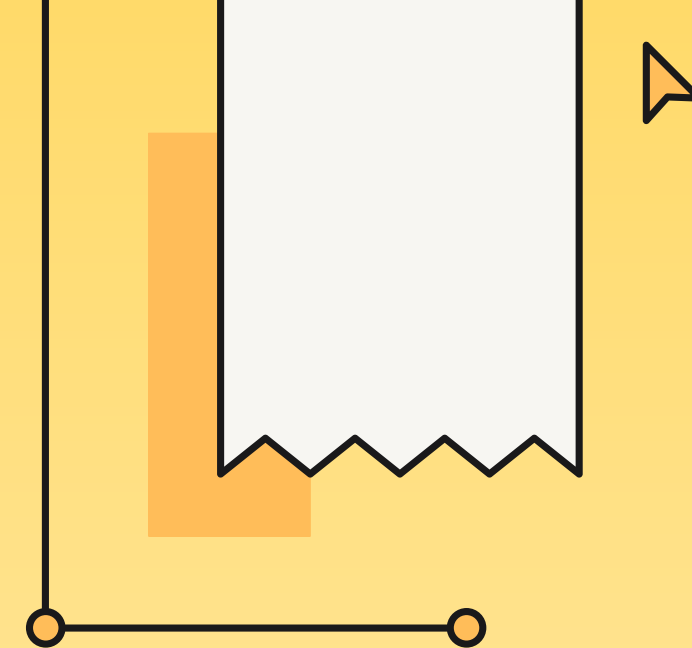


SOLUÇÃO



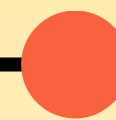
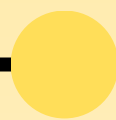
- 1 Plataforma única que centraliza informação de acessibilidade
- 2 Integração de dados de fontes oficiais e utilizadores
- 3 Sistema de avaliação com critérios claros de acessibilidade
- 4 Informação clara e atualizada para apoiar decisões seguras

PÚBLICO ALVO



Cadeirantes

Idosos



Grávidas

**Pessoas com
bagagens**



COMPETIDORES

E NOSSAS VANTAGENS

GOOGLE MAPS 01

01

Plataforma com uma interface de fácil compreensão

TRIPADVISOR 02

02

Informação padronizada com critérios concretos e comparáveis

Map4Accessibility 03

03

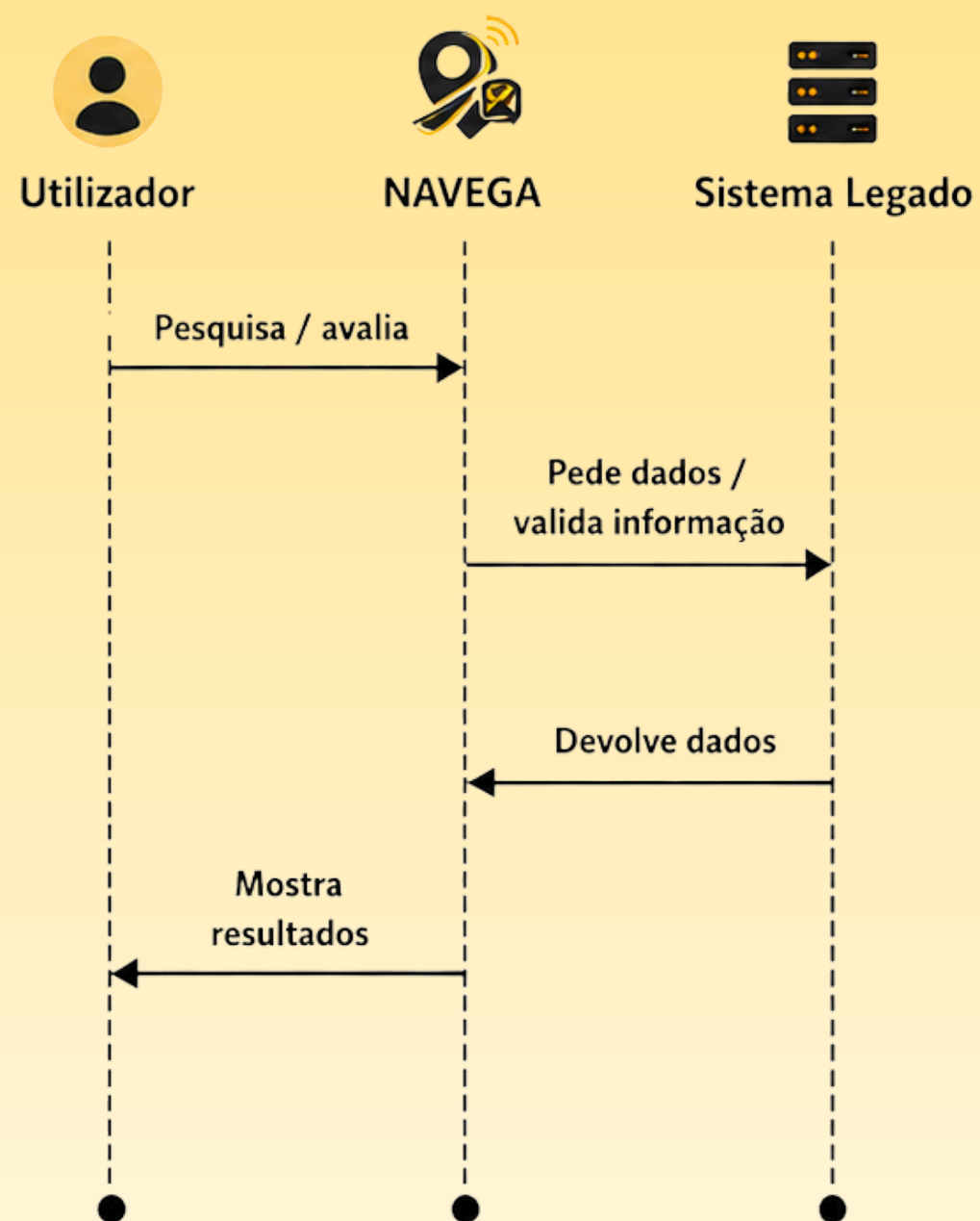
Agregação de dados dispersos numa única plataforma

04

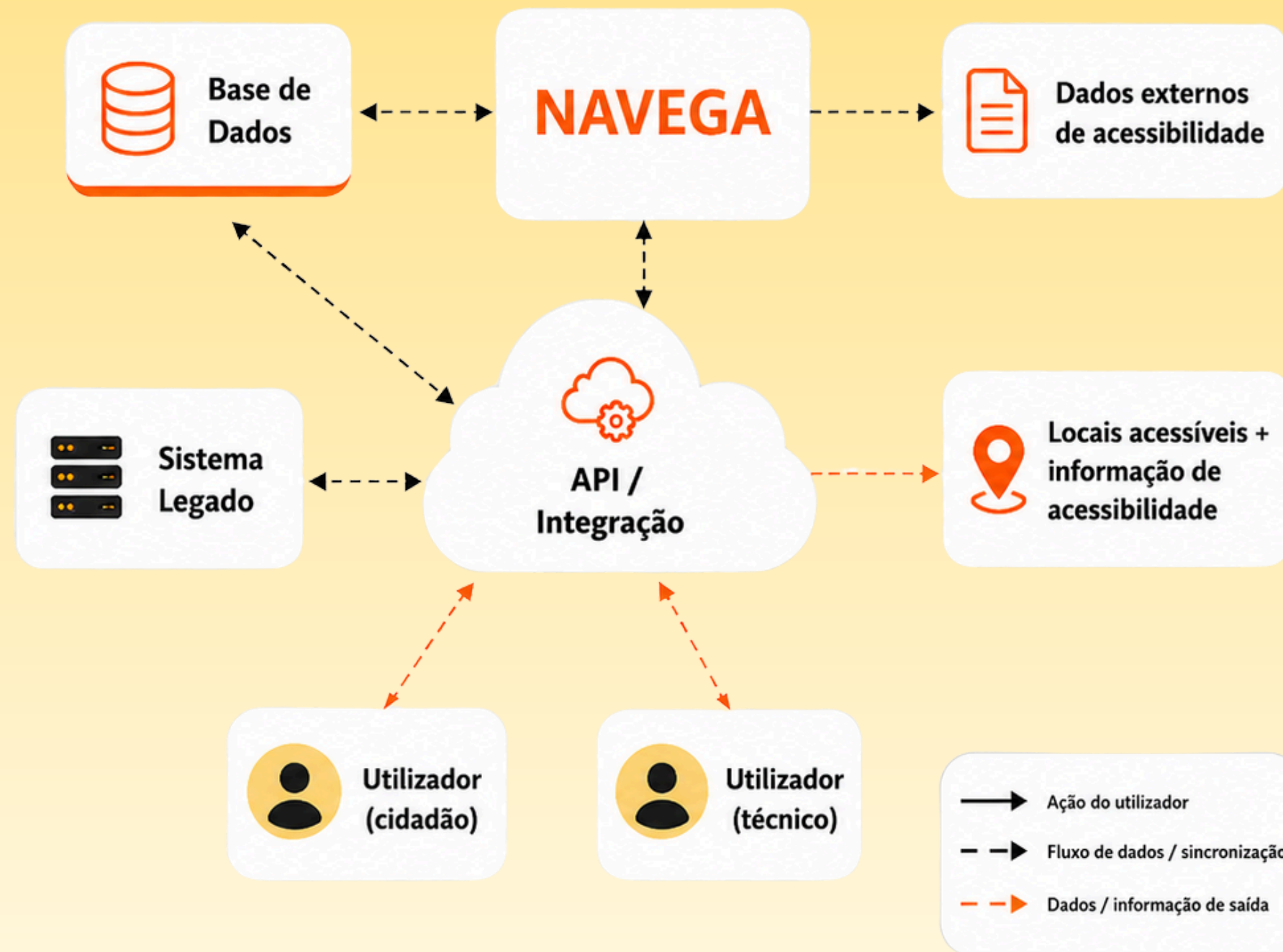
Atualização colaborativa com feedback direto dos utilizadores

DIAGRAMA DA ARQUITETURA

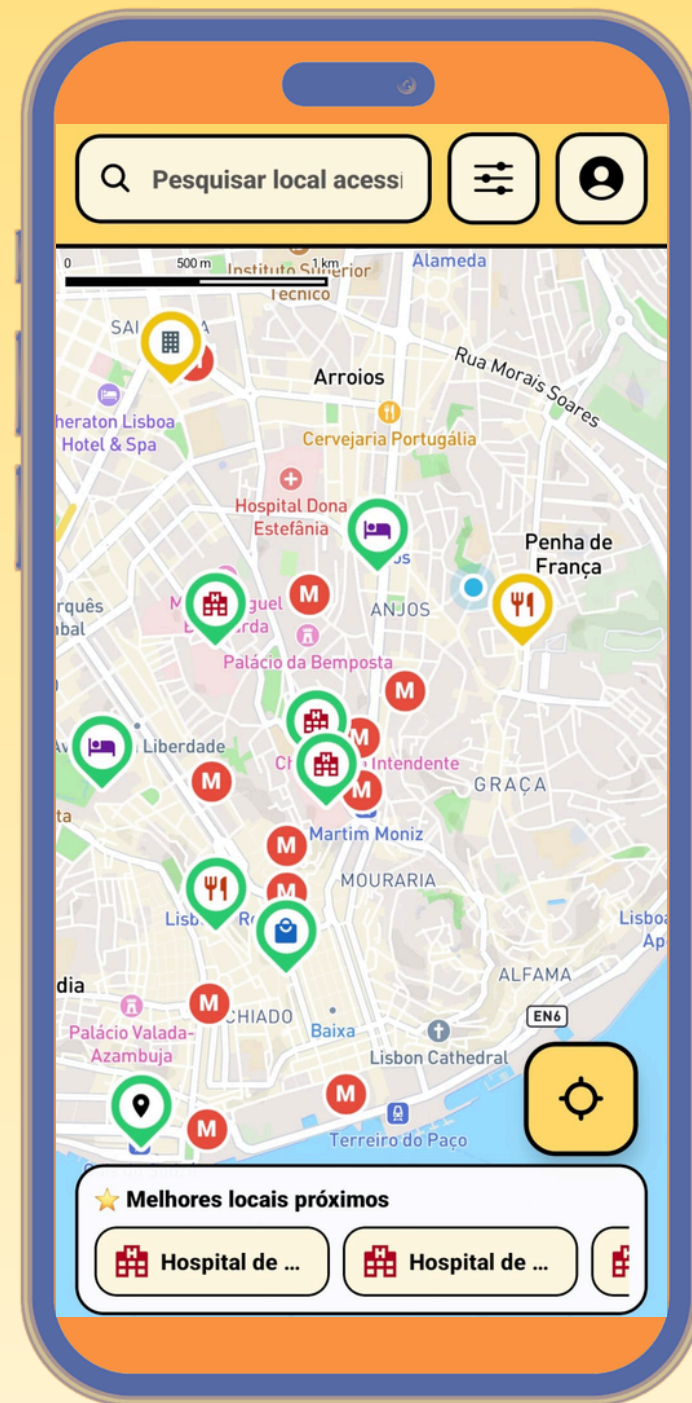
1. INTERAÇÃO DO UTILIZADOR



2. ARQUITETURA E FLUXO DE DADOS



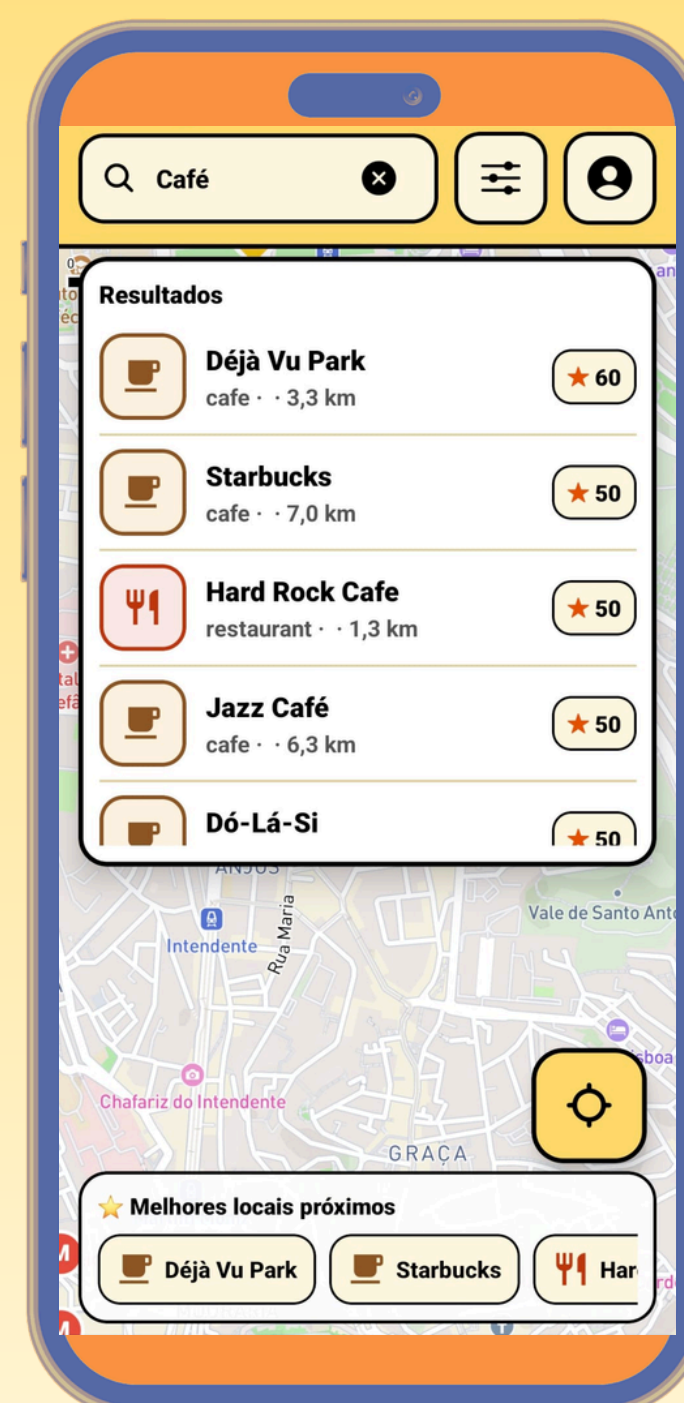
RESULTADOS ATINGIDOS



Menu Inicial da APP



Menu de Filtros

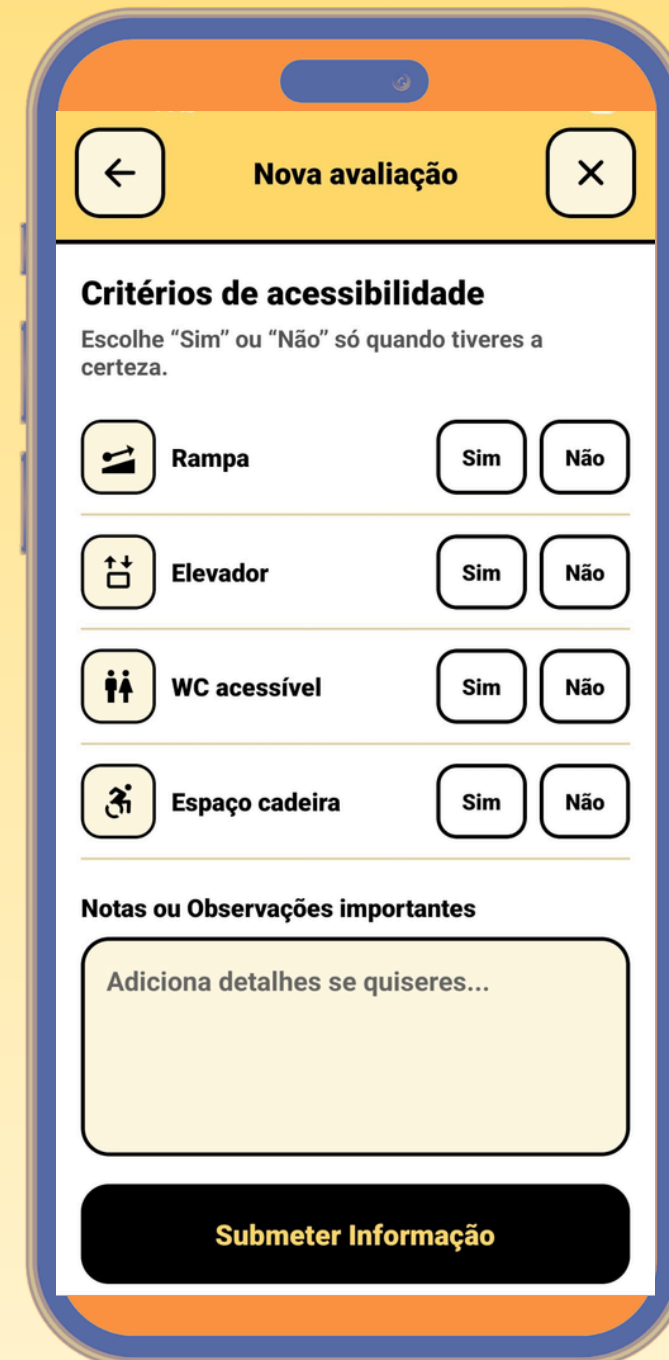


Pesquisa de Locais

RESULTADOS ATINGIDOS

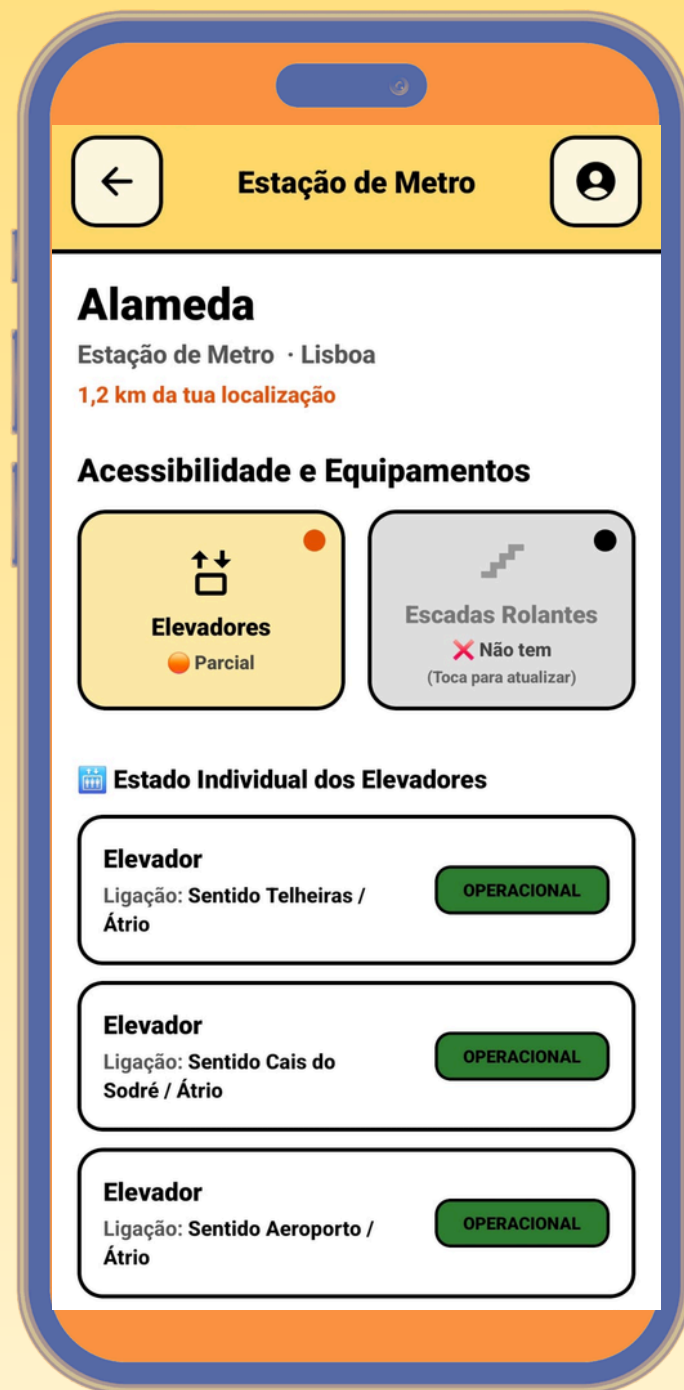


Detalhes de um local

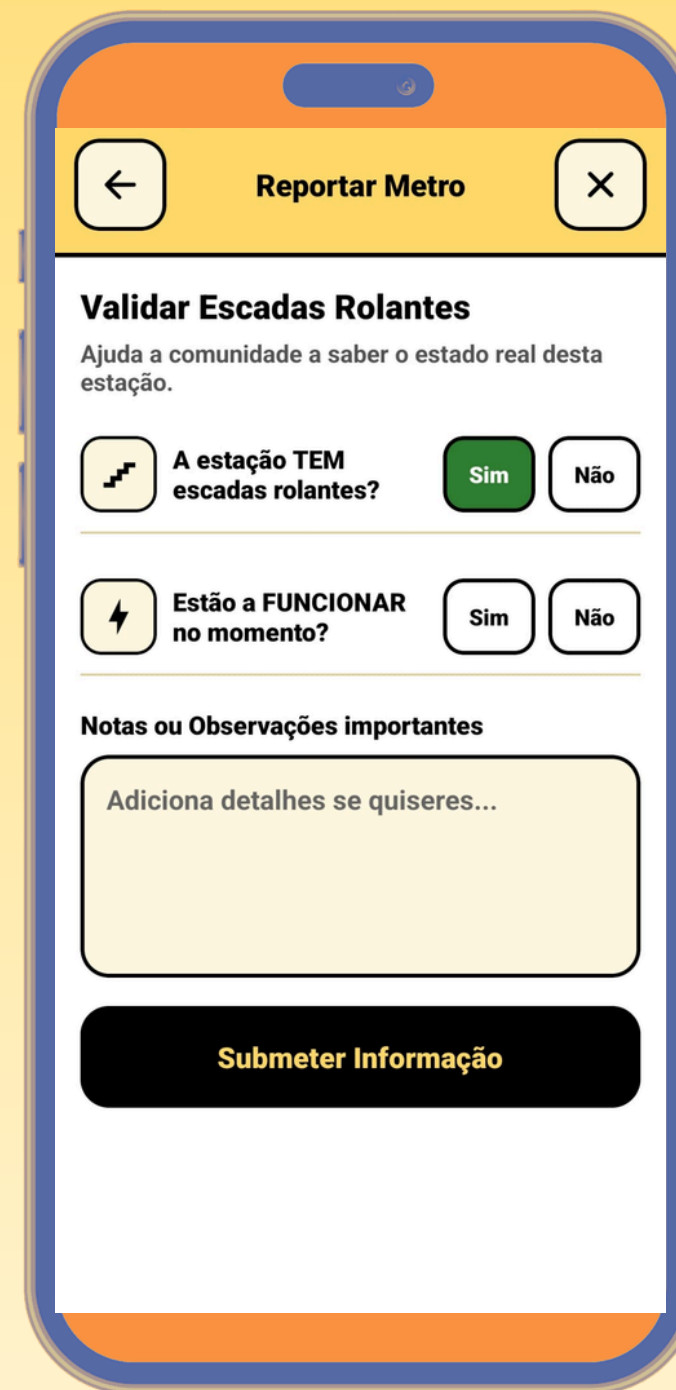


Classificação e Crítica a um local

RESULTADOS ATINGIDOS



Detalhes de uma estação de Metro



Classificação e Crítica a uma estação de Metro

CUSTOS E BENEFÍCIOS

CUSTOS

Para o Cliente:

- Aplicação de acesso gratuito

Para a Empresa:

- Utilização de ferramentas gratuitas/open-source
- Sem necessidade de equipamentos físicos
- Único custo alocado ao servidor

BENEFÍCIOS

- Recolha de avaliações reais da comunidade
- Promoção da inclusão e acessibilidade
- Facilidade em encontrar espaços acessíveis
- Possibilidade de crescimento e expansão futura
- Impacto social positivo
- Potencial para parcerias com municípios e empresas

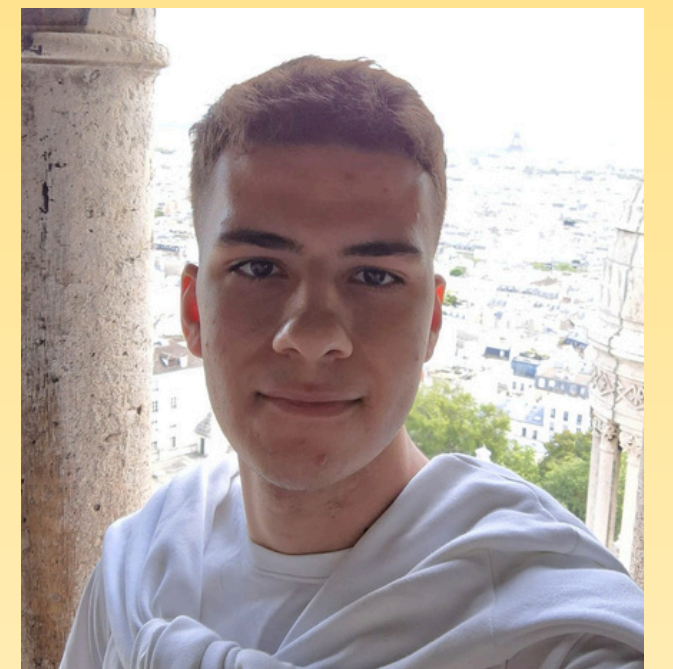
EQUIPA



Tomás Santos



Tomás Carita



Rui Dias

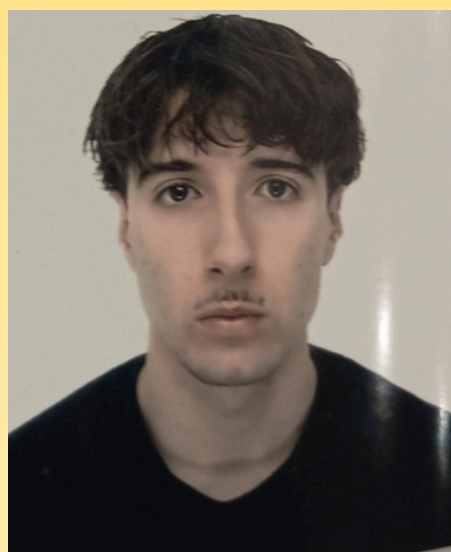


Rodrigo Calvário



Miguel Ferreira

CONTRIBUIÇÃO DE CADA MEMBRO DA EQUIPA



Tomás Santos

Responsável pelo desenvolvimento do website e do blog

Responsável pelo vídeo

Responsável pela organização dos conteúdos online

Assegura o contacto contacto com empresas, potenciais parceiros estratégicos e a realização de entrevistas

Responsável pelo backend

Responsável pelo poster promocional



Tomás Carita

CONTRIBUIÇÃO DE CADA MEMBRO DA EQUIPA



Rodrigo Calvário

Responsável pelo front-end

Desenvolveu o protótipo e a identidade visual da aplicação

Responsável pela elaboração do pitch deck

Desenvolveu o protótipo e a identidade visual da aplicação

Responsável pelo front-end



Miguel Ferreira

CONTRIBUIÇÃO DE CADA MEMBRO DA EQUIPA



Rui Dias

**Responsável
pelo back-end**

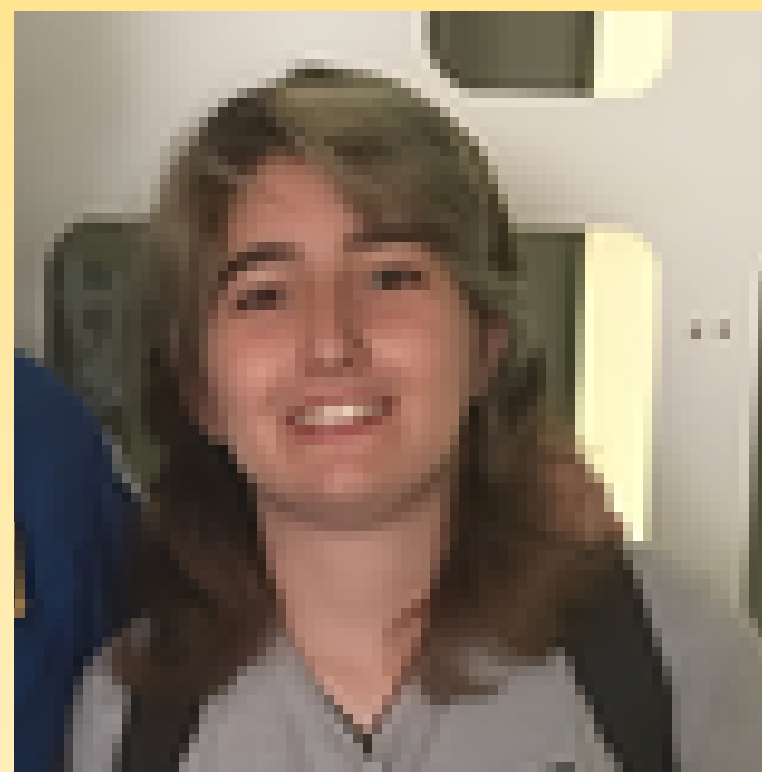
**Garante a
estrutura técnica
e a gestão de
dados**

**Responsável pelo
vídeo**

ORIENTADORA E MENTORA



Prof. Teresa Vazão
PhD em Engenharia
Electrotécnica e de
Computadores



Mariana Teixeira
Mestrado em
Engenharia Electrónica

CALENDÁRIO



VÍDEO PROMOCIONAL



<https://www.youtube.com/watch?v=OlecNbobcgI>

SOBRE NÓS!

Blog



[https://web.tecnico.ulisboa.
pt/ist1110103/blog](https://web.tecnico.ulisboa.pt/ist1110103/blog)

Website



[https://web.tecnico.ulisboa.
pt/ist1110103](https://web.tecnico.ulisboa.pt/ist1110103)